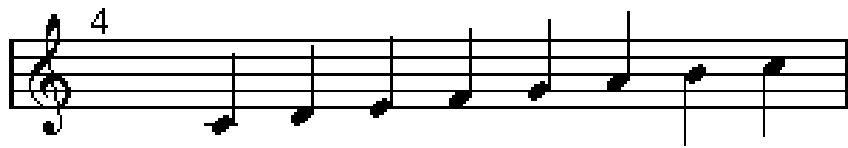


Tonleitern (Übersicht)

DUR



MOLL:
(äolisch)



(harmonisch)

(melodisch)



KIRCHENTÖNE

DORISCH:



PHRYGISCH:



LYDISCH:



MIXOLYDISCH:



MOLL (äolisch): siehe oben

ZIGEUNERMOLL:



BLUES-TONLEITER:



GANZTONLEITER ~Indonesien:



PENTATONISCHE TONLEITER (China, Eskimos):



CHROMATISCHE TONLEITER:

