

89. Schulübung

Buch S. 129 - 131 besprechen

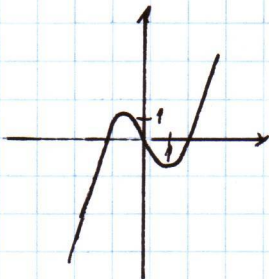
Verschieberegeln: Hat man eine Funktion, z.B. $f(x) = x^2 + 2x$,
so bewirkt

$f^{\uparrow d}(x) = x^2 + 2x + d$
eine Verschiebung um
 d nach oben.

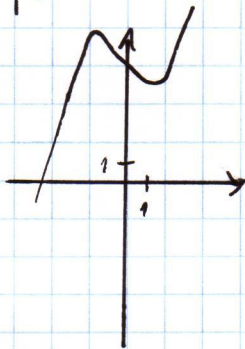


$f^{\leftrightarrow w}(x) = (x-w)^2 + 2(x-w)$
eine Verschiebung um
 w nach rechts.

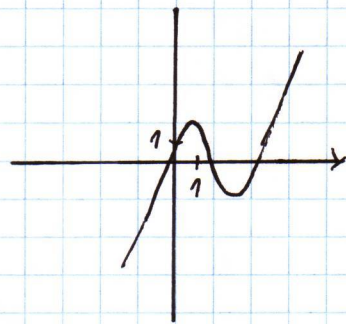
z. B. $\therefore f(x) = x^3 - 3x$



$f^{\uparrow 4}(x) = x^3 - 3x + 4$



$f^{\leftrightarrow 2}(x) = (x-2)^3 - 3(x-2)$



347 - 350 gemeinsam